



**Sede : via Divisione Cuneense, 48
12010 San Rocco di Bernezzo (CN)
TEL. +39 (0)171-85404 / +39 (0)171-85112
FAX +39 (0)171-687314
P.IVA e C.F. 03019130040
e-mail : info@baggi-lux.com
sito: www.baggi-lux.com**



... dal 1961

LIP 7 TA (SCATOLA DI DERIVAZIONE) SCHEMA TECNICA



LIP 7 TA (SCATOLA DI DERIVAZIONE)

LIP7 è un prodotto elettronico avanzato utilizzato come limitatore di corrente e unità di sovraccarico tra un'alimentazione 24-36-48 V CC e 1 attuatore (motore). Quando il limitatore di corrente raggiunge o supera il livello di corrente impostato, la velocità dell'attuatore viene automaticamente ridotta, in modo che il consumo di corrente non superi i valori desiderati.

Un cavo in silicone resistente al calore è montato come linea di alimentazione.

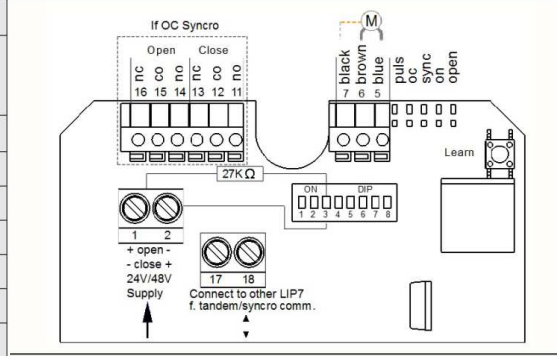
E' predisposta ad operare in modalità Tandem/Sincro con un'altra LIP7, se sullo stesso telaio/lucernario/finestra sono presenti 2 sistemi di apertura per evitare danni agli stessi. Il sistema si arresta se scompare l'alimentazione a un motore. È anche possibile utilizzarlo in modalità Sincro, in cui entrambi i sistemi funzionano esattamente con la stessa velocità senza ritardi. La modalità Sincro richiede che gli attuatori elettrici nel sistema di apertura siano montati con "interruttori reed" per l'indicazione della velocità/posizione. Dimensioni: 100 x 100 x 50 mm, Colore RAL 9010.

CONNESSIONE E IMPOSTAZIONI

Interruttore DIP	off		on		Funzione	Impostazioni*				
1		■					OFF	ON	ON	OFF
4A / 24VDC					Corrente media massima. (Si noti che questo è solo un esempio; i valori potrebbero a seconda dei diversi tipi di sistemi di apertura	24 V	2 A	3 A	2,5 A	4 A
						36 V	1,5 A	2,25 A	1,9 A	3 A
						48 V	1 A	1,5 A	1,25 A	2 A
2			■				OFF	OFF	ON	ON
3			■		OFF = No 27 kΩ per il rilevamento di linea	ON = 27kΩ per il rilevamento di linea all'ingresso di alimentazione				
↓ Disponibile solo in LIP7 TA e LIP7 OC ↓										
4			■		OFF = Modalità per uso singolo	ON = Modalità di comunicazione in entrambi i sistemi				
5			■		OFF = Slave	ON = Master solo in un sistema				
6			■		OFF = Modalità Tacho (filo nero)	ON = Modalità Tandem				
7					OFF = Nessun ritardo tra Master e Slave	ON = Sette secondi di ritardo tra Master e Slave				
8		Non in uso								

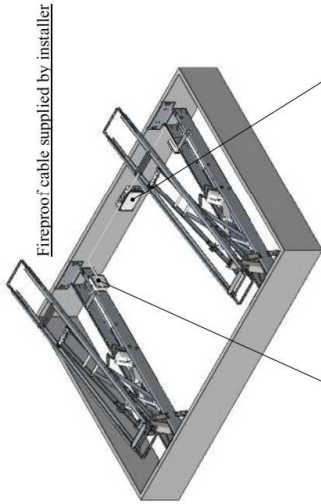
CARATTERISTICHE

Alimentazione: 24 - 36 - 48 V CC +/- 15%, max. Ripple: 2 Volt PP
Resistenza di ingresso: utilizzando l'interruttore sul circuito stampato a 27 kΩ il resistore può essere innestato sui terminali di ingresso dell'alimentazione al monitoraggio della linea
Potenza massima nel relè di posizione: 30 V CC / 2 A
Dimensioni (L x P x A): 100 x 100 x 50 mm
Materiale: scatola di plastica bianca
Compatibile con modelli LIP precedenti
Densità: IP54
Lunghezza del cavo in silicone: standard 85 cm
Soddisfa i requisiti di: EN12101-2 / EN60335-1 / EN50130-4 / Marcatura: CE



SA Power Disposer in Tandem operation - Electrical connection

**LIP7 TA
(121306)**



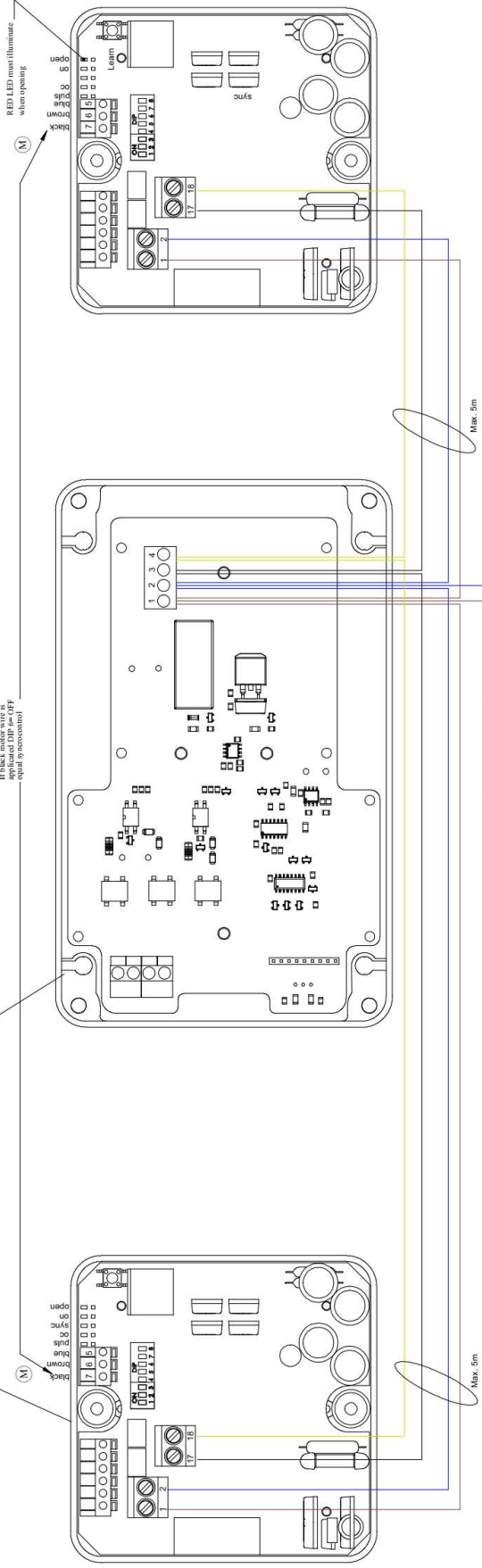
LIP 1
 1 = off
 2 = on
 3 = on
 4 = on
 5 = on
 6 = on
 7 = off
 8 = off

LIP 2
 1 = off
 2 = on
 3 = on
 4 = on
 5 = off
 6 = on
 7 = off
 8 = off

Type label on system



If black motor wire is
 applied DDP=OFF
 equal to 0V/0V/0V/0V



**Flex 2x3A
(121390)**

+ open -
 Supply
 24V/48V

Cable max. total length 10m



Actulux A/S
Haandvaerkervej 2
9560 Hadsund
Denmark

RoHS Declaration of Compliance

Actulux is committed to managing the use of chemical substances in accordance with governmental regulations, industry standards, and customer-specific requirements in order to protect the environment. For each part produced or sold:

ACTULUX INFORMATION ABOUT EU Directive 2011/65/EU and Directive 2015/863 (RoHS)

To ACTULUX customers

EU Directive 2011/65/EU restricts the use of 6 substances: Lead, Mercury, Hexavalent chromium, Polybrominated biphenyls, and Polybrominated diphenyl ether are all restricted to a maximum concentration of 1000 ppm. Cadmium is restricted to a maximum concentration level of 100 ppm.

ACTULUX confirms that our products are in compliance with the EU RoHS directive 2011/65/EU.

Some ACTULUX products might contain one of the restricted substances above the threshold, but these instances are covered by valid exemptions listed in Annex III.

On 31 March 2015, Directive 2011/65/EU was amended by Directive 2015/863.

Directive 2015/863 further restricts the use of four phthalates: DEHP, BBP, DBP, and DIBP to a maximum concentration of 1000 ppm. The amendment will be in force from 22 July 2019 for electronic devices, except for medical equipment.

ACTULUX products will not contain any of the restricted substances above the threshold as per the aforementioned deadlines.

ACTULUX will monitor changes in the RoHS directive closely and update our products and documentation accordingly.

Actulux' sole liability for incorrectly certifying a product shall be either replacement of the Actulux product or, alternatively and in the sole discretion of Actulux, return of the purchase price paid for the relevant Actulux product.


Jens Buus, Managing Director