

PUNTI DI SOLLEVAMENTO

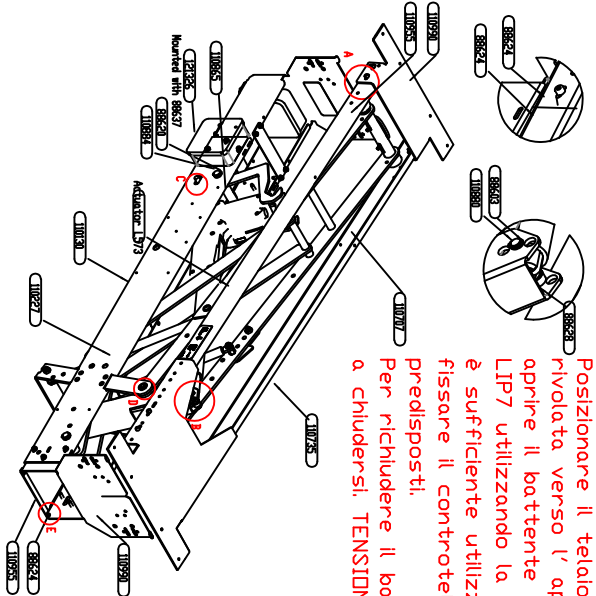
PIANTA

CERNIERE IN ACCIAIO

PUNTI DI SOLLEVAMENTO
PESO MASSIMO DEL TELAIO COMPLETO = KG 40

B = LARGHEZZA LUCE NETTA MM

L = LUNGHEZZA LUCE NETTA MM



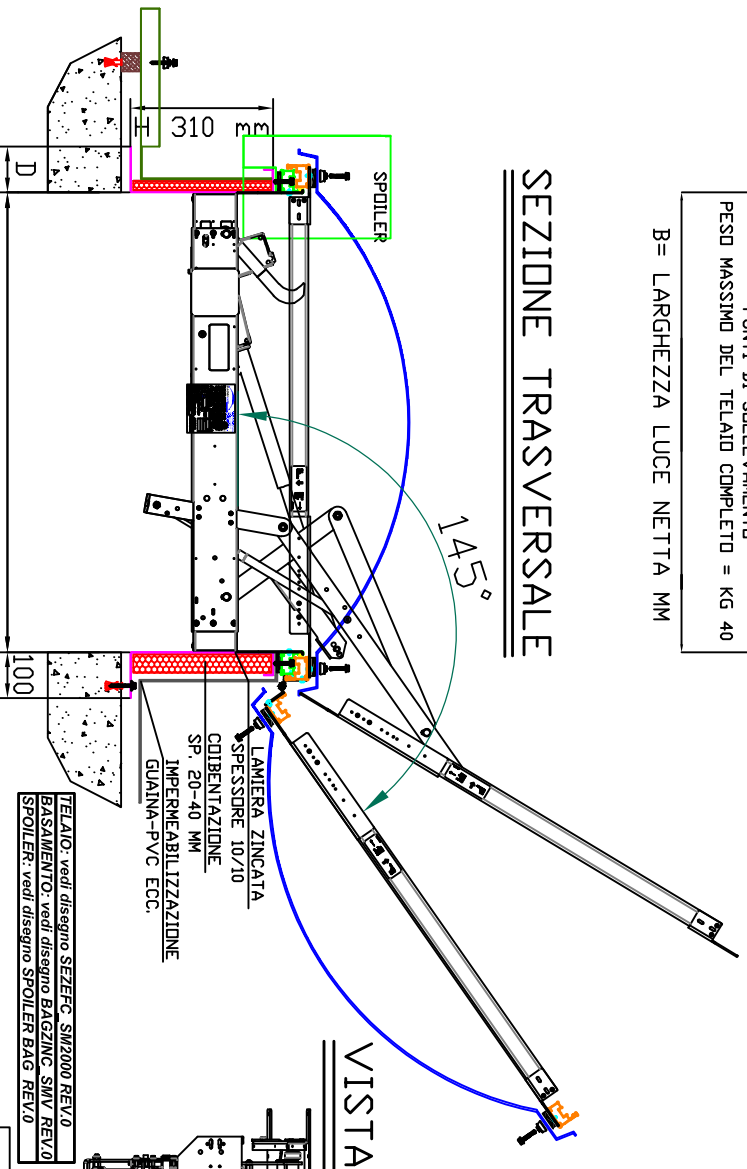
DETAL 4
SCALE 1:2

DETAL 3
SCALE 1:2

DETAL 6
SCALE 1:2

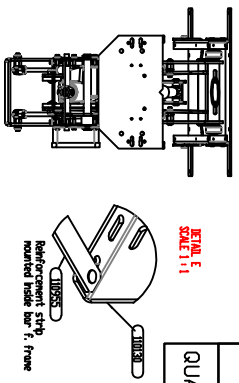
SEZIONE TRASVERSALE

145°



B = LARGHEZZA LUCE NETTA MM

VISTA FRONTALE



DETAL 5
SCALE 1:1

SA POWER SINGLE 145°

DISSEGNO DI COSTRUZIONE N° 11080 A 700x1500 REV. 0
DISSEGNO DI COSTRUZIONE N° 12083_54x147 700x1500 REV. 0

ISTRUZIONI POSA ENFC ELETTRICO 24-48V

Posizionare il telaio sul vano-basamento, con la guarnizione di tenuta rivolta verso l' appoggio inferiore;
aprire il battente dando tensione ai 2 fili della scatola di derivazione LIP7 utilizzando la corrente 24-48V, (per aprirlo in fase di posa in opera è sufficiente utilizzare le batterie degli utensili es. avvitatore, trapano ecc) fissare il controtaio mediante viti autoforanti in dotazione tramite i fori predisposti;
Per richiudere il battente invertire la polarità dei 2 fili, il battente inizierà a chiudersi; TENSIONE CORRENTE CONTINUA 24V 4A, 48V 2A.

| ITEM N° | PART NUMBER | DESCRIPTION | Description2 | QTY. |
|---------|---------------|---------------------------|---------------------------|------|
| 1 | 110130 | Main frame with u-bracket | 110130 | 1 |
| 2 | 121326 | LIP Box | Complete | 1 |
| 3 | 110884 | Axle | Ø16x164 | 1 |
| 4 | 110865 | Locking arm | SA Power | 1 |
| 5 | 110247 | Gassing 800N | L max. 205,5 | 1 |
| 6 | 108892 | Bushing PVC | Ø15xØ25x24 | 1 |
| 7 | 110880 | Shaft for actuator | Ø10x57,4 | 1 |
| 8 | 110227 | Gassing 800N | L max. 525 | 1 |
| 9 | 88624 | Pop rivet | Ø4,0x8,5 Steel Zn | 12 |
| 10 | 88637 | J-Mill Screw S13,5x13 | DIN7504 | 2 |
| 11 | 110887 | Plastic wheel | Ø33,5xØ20,3x15,5 | 2 |
| 12 | 911533 | Insert for round tube | Ø22xØ16 | 2 |
| 13 | 88628 | Spacer | Ø10,3xØ15x7,5 | 2 |
| 14 | 9153 | Cable clip | 16x16 - Nylon | 2 |
| 15 | 88428 | Clevis Pin f. actuator | Ø10x36 | 1 |
| 16 | 88409 | Spring clip | Ø2x4,3 7/-2 | 1 |
| 17 | 117333 | Starlock | Ø9,5xØ18,4xØ3 | 2 |
| 18 | 55557 | Nylon washer | Ø10xØ16x1 | 2 |
| 19 | 88603 | | Circclip 10mm DIN 471 | 2 |
| 20 | 88609 | Nut | M8 DIN 965 F78 | 6 |
| 21 | 88534 | Screw | M8x20 Din 913 | 4 |
| 22 | 88620 | Clip-clip 16mm DIN 471 | | 1 |
| 23 | Actuator 1573 | | Actuator 400mm 0,5m 500NM | 1 |
| 24 | 110707 | Lifting arm set | 855mm | 1 |
| 25 | 110920 | Fix bracket | main frame | 2 |
| 26 | 110935 | Reinforcement strip | 12x13 | 2 |
| 27 | 110735 | TOP frame | 120cm | 1 |
| 28 | 111745 | heat detector for LIP | 75°C | 1 |
| 29 | 111744 | heat detector for LIP | 100°C | 1 |
| 30 | 111814 | heat detector for LIP | 140°C | 1 |

| DATA: | COMPILATORE: |
|-----------------------------------|--------------|
| QUANTITA' ENFC RICHIESTO N°: | |
| LUCE NETTA ENFC: | X |
| QUANTITA' FISSAGGI CADUN ENFC N°: | |

BAGGI-LUX
 Sede: VIA DIVISIONE GUINESE, 48
 12010 SAN ROCCO DI BENEZZO (CN)
 TEL. 03101771-8844 03101771-8812
 FAX 03101771-8844 03101771-8812
 E-mail: info@baggi-lux.com
 sito: www.baggi-lux.com

OGGETTO: EVACUATORE NATURALE DI FUMI E CALORE ELETTRICO "SunSmoke 2000V-EVT" angolo di apertura 145° normale UNI EN 12101-2 (2° STEP TRAV. DA CM 111-210)

| DATA | NUMERO DISSEGNO | SCALA |
|------------|-----------------|-------|
| 14/04/2020 | ENFC ELE 145/2 | 1:1 |
| | REV. 0 | |

PROPRIETA', RIPRODUZIONE ED UTILIZZO DEL PRESENTE DISSEGNO SONO TUTELATE DALL'ARTICOLO 2578 DEL CODICE CIVILE.

SISTEMA QUALITA' AZIENDALE UNI EN ISO 9001